

경상남도 창원군 대합면 모전리

고려산업(주) 창녕공장 5동(대기실) 증축공사
(건축. 구조)

2024. 8.



예도인 건축사사무소



■ 위치도



■ 현황 사진

<p>예도인 건축사사무소 대구광역시 남구 영덕로 270 (이천동, 4층) TEL:(053)754-8100 FAX:(053)754-8109</p>	사업명	고려산업(주) 창녕공장 5동(대기실) 증축공사				△					위치정보		도면명	위치도 현장사진
	시설/공구					△					축척	1 : NONE		
	전문분야	건축	업무단계			△	계정차수	계정일자	계정내용	작성자	검토자	확인자	도면번호	A10-101

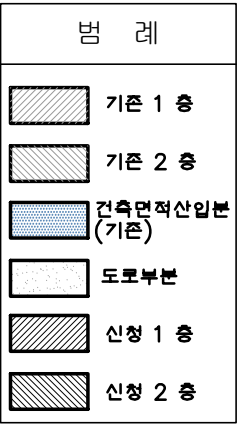
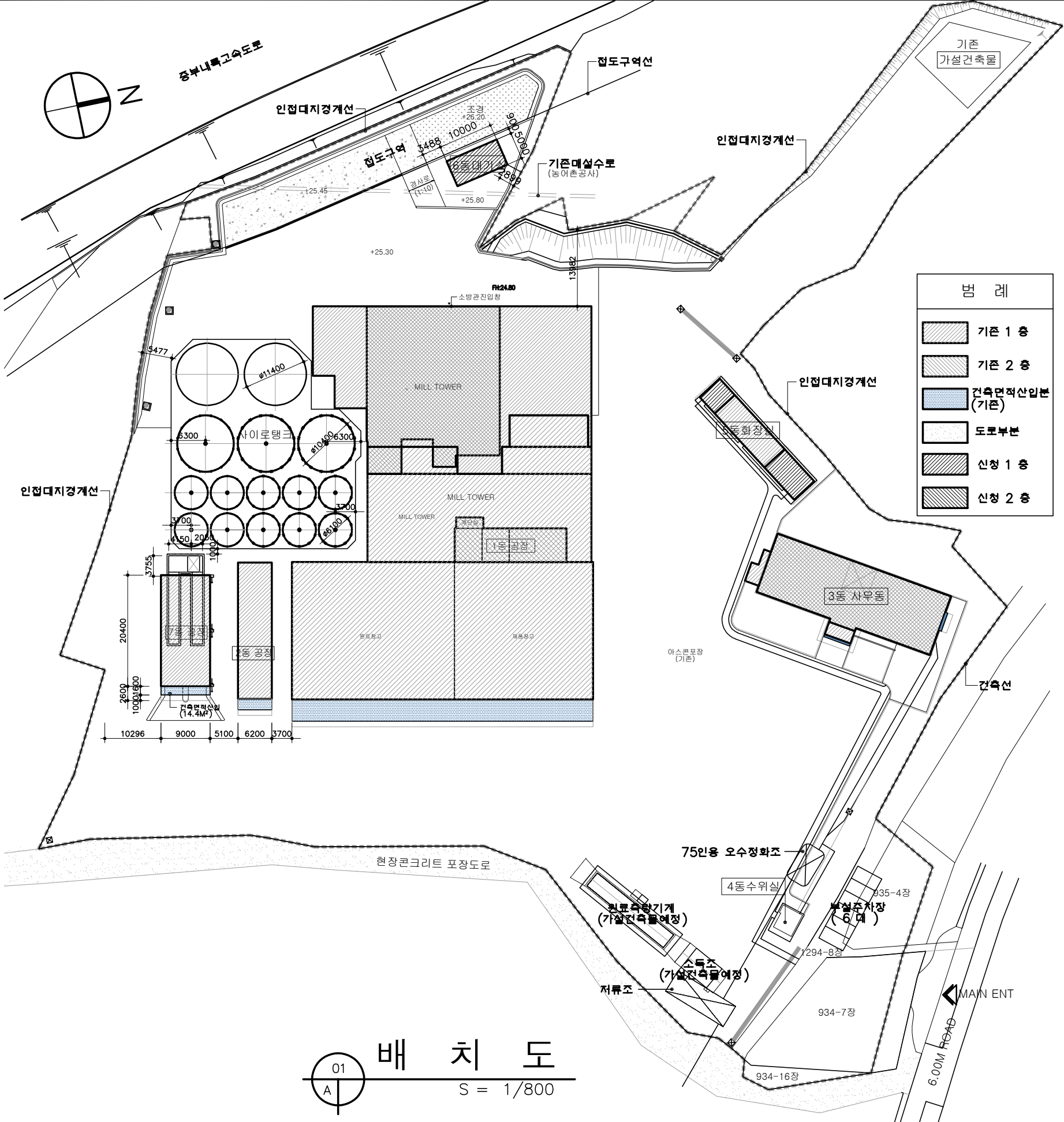


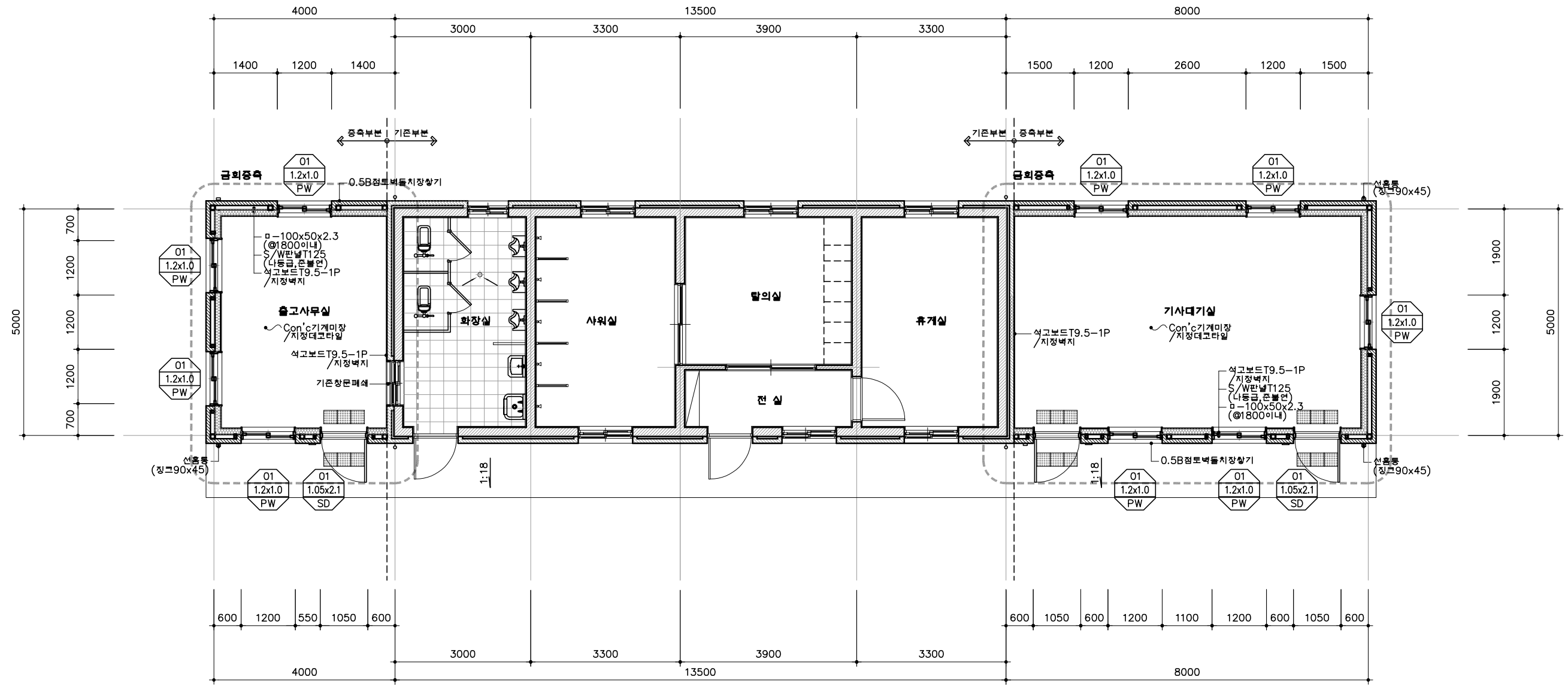
圖 건축 개요 (단위: M²)

설계명	고려산업(주) 창녕공장 5동(대기실) 증축공사				
대지위치	경상남도 창녕군 대합면 모천리 901번지 외 7필지				
대지면적	20,121.0				
지역지구	계획관리지역				
건축규모	7개동				
건축구조	철골조, 철근콘크리트철골조, 철근콘크리트조				
용도구분	공장				
건축면적	5,321.91 (기존: 5,261.91 + 증축: 60.00) 기존: 4,375.62(1층바닥면적) + 237.45(건축면적산입본) + 648.84(공작물건축면적산입본)				
연면적	5,624.77 (기존: 5,564.77 + 증축: 60.00)				
용적률	5,624.77 / 20,121.0 x 100 = 27.95%				
건폐율	5,321.91 / 20,121.0 x 100 = 26.45%				
면적계요	동별	층별	용도	면적	비고
면적계요	1동	1층	공장(창고)	2,132.78	
		1층	공장(기계실)	77.90	
		2층	공장(기계실)	136.08	
		1층	공장(기계실)	83.52	
		1층	공장(기계실)	1,180.08	
	2동	1층	공장(기계실)	679.15	
		계		4,289.51	
	3동	1층	공장(투입구)	155.00	
		계		802.41	
	4동	1층	공장(사무실, 식당)	414.09	
		2층	공장(사무실, 창고)	388.32	
	5동	1층	수위실	16.75	
		1층	화장실	67.50	
	6동	1층	대기실	60.00	급회신장
		1층	대기소	50	
7동	1층	공장(투입구)	183.60	증축	
	합계		(기존: 5,564.77) + (증축: 60.00) = 5,624.77		
조경면적	법적	건축법시행령 제27조 1항에 의거 조경시설의 설치의무 제외.			
주차대수	법적	(기존증축: 2,092.83 + 급회증축: 60.00) / 350 = 6.1			
	실제	기존 6 대			
정확조	법적	(공장: 10인x40L) + (사무실: 722.22M ² x 15L) + (부대시설: 20인x15L) = 400.0 + 10,833.3 + 600.0 = 11,233.3L			
	실제	75인용오수정화조(기존)			
건축높이	최고높이: 1동: 39.80M(기존: 37.40M) 2동: 14.20M 3동: 11.40M 4동: 3.40M				
	5동: 4.16M 6동: 3.95M 7동: 6.15M				
NOTE	1. 북측 10M도로에 98.9M 접합, 동측 4M도로에 173.2M 접합				
	2. 제조시설: 2,495.33, 부대시설: 3,129.44				

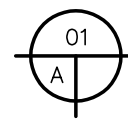
圖 대지면적 개요

지번	공부면적	도로 및 제외면적	사용 대지면적	비고
모천리 901장	15,378.0		15,378.0	현재대지면적: 17,507.0
평지리 934-7장	387.0		387.0	
평지리 935-4장	194.0		194.0	
평지리 1294-8장	197.0		197.0	
모천리 923-15장	779.0		779.0	
모천리 923-17장	500.0		500.0	
평지리 934-16장	72.0		72.0	
모천리 900-1장	2,614.0		2,614.0	
합계	20,121.0		20,121.0	

예도인 건축사사무소 대구광역시 남구 평리동 270 (이현동, 4층) TEL:(053)754-8100 FAX:(053)754-8109	사업명	고려산업(주) 창녕공장 5동(대기실) 증축공사			△					위치정보		도면명	네치도 및 설계개요		
	시설/공구				△					축척	1 : 800			도면번호	A11-101
	전문분야	건축	업무단계		△					건축사 외근학	확인자				
계정차수	계정일자	계정내용	작성일자	검토일자	확인일자										



5동 대기실 1층 평면도



S = 1/100

NOTE :

- 시공자는 현장과 설계도서가 상이할 경우 건축주, 설계자 또는 감리자와 협의하여 시공.
- 시공자는 판넬 및 마감재 선정시 샘플이나 카탈로그를 제시하여 확인 후 시공.
- 현장의 증축부 공사는 기존 건축물을 현장실측하여 증축부의 외벽, 처마 및 지붕이 기존부와 단차 및 이질감이 없이 연속되도록 시공하여야 한다.

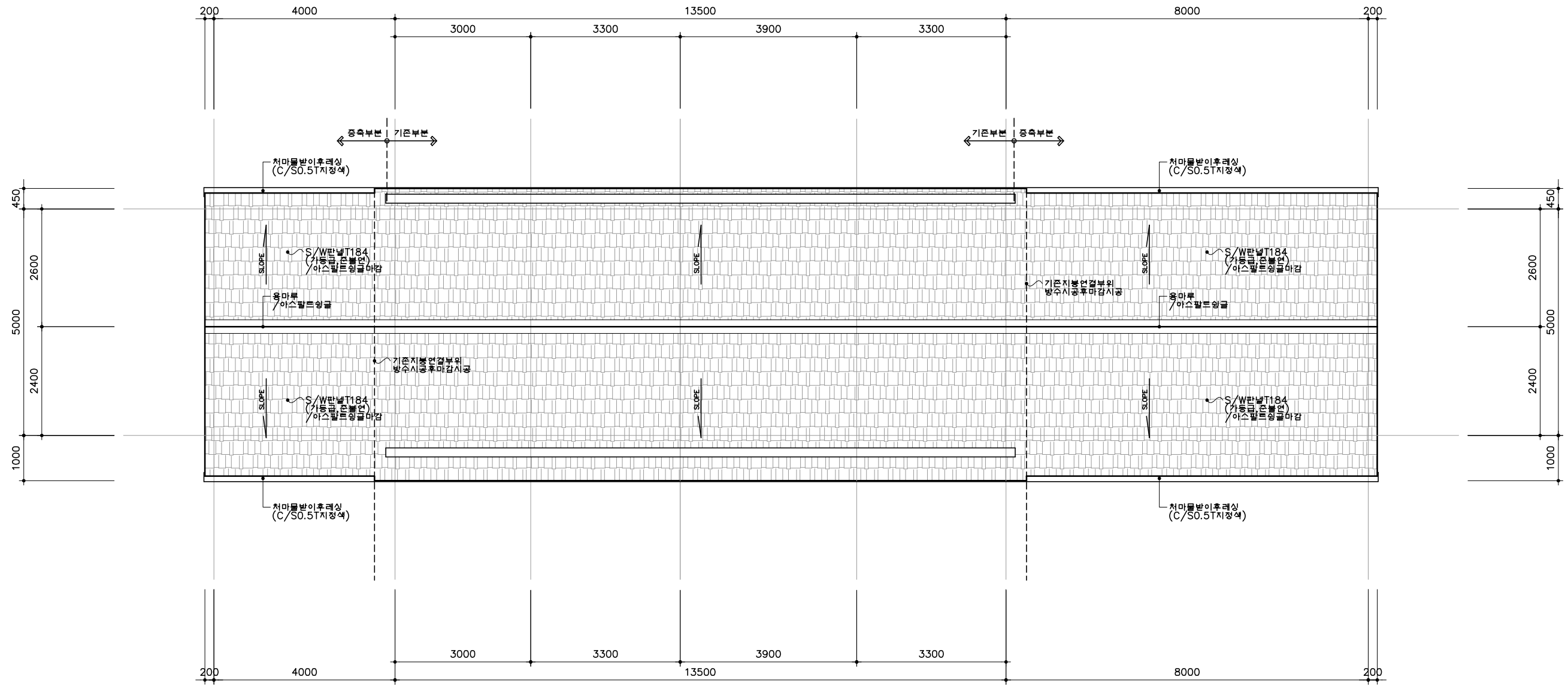
설계 NOTE :

- 단열설계
 - 거실의 외벽(외기 직접): S/W판넬 가동급T125(준불연, 0.320W/m².K이하)
 - 최상층 거실의 지붕(외기 직접): S/W판넬 가동급T184(준불연, 0.180W/m².K이하)
 - 최하층 거실의 바닥(외기 간접): 비드법보온판 2종1호 T90(0.350W/m².K이하)
 - 창 및 문(외기 직접): 창호일람표 참조
- 방수설계

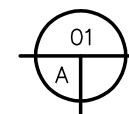
창 호 :

- 내부 및 외벽 마감재료
 - 외벽 마감재료: 준불연 재료로 한다.
- 전열, 전등, 통신은 건축주와 협의하여 시공한다.
 - 전열: 사무실 2개소, 대기실 4개소
 - 전등: 사무실 1개소, 대기실 2개소
 - 통신: 사무실 1개소, 대기실 2개소
- 냉,난방 관련설비는 건축주와 협의하여 시공한다.

사업명	고려산업(주) 창녕공장 5동(대기실) 증축공사			△						위치정보		도면명	5동 대기실 1층 평면도
시설/공구				△						축척	1 : 100	도면번호	
전문 분야	건축	업무 단계		△	계정자수	계정일자	계정내용	작성자	검토자	확인자	도면번호	편집번호	



5동 대기실 지붕 평면도



S = 1/100

NOTE :

- 시공자는 현장과 설계도서가 상이할 경우 건축주, 설계자 또는 감리자와 협의하여 시공.
- 시공자는 판넬 및 마감재 선정시 샘플이나 카탈로그를 제시하여 확인 후 시공.
- 현장의 중속부 공사는 기존 건축물을 현장실측하여 중속부의 외벽, 처마 및 지붕이 기존부와 단차 및 이질감이 없이 연속되도록 시공하여야 한다.

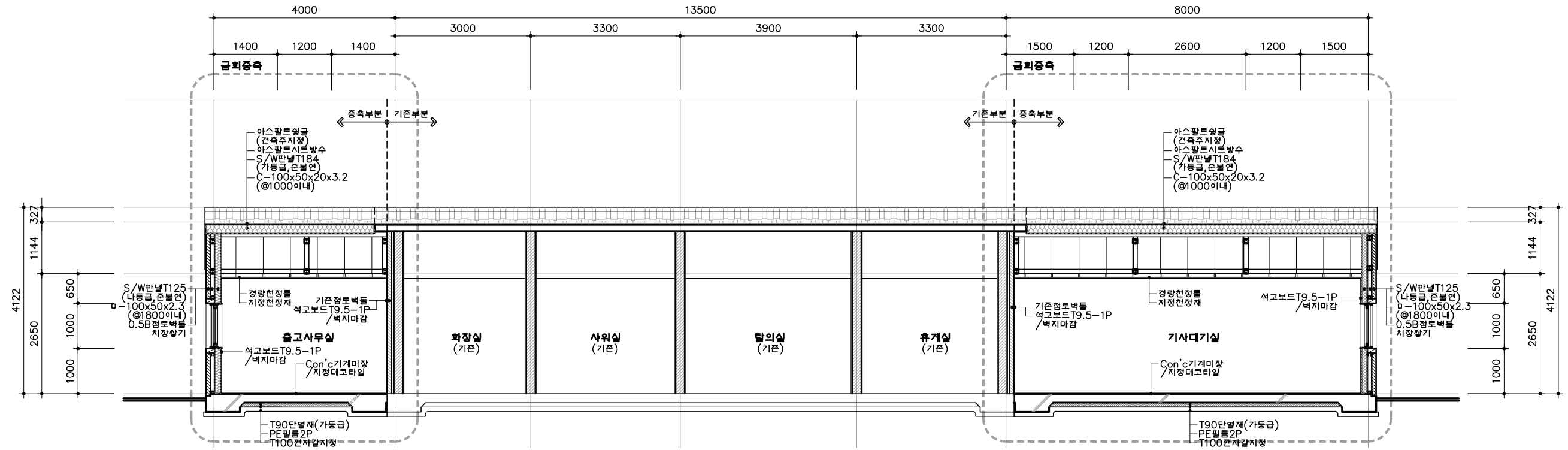
설계 NOTE :

- 단열설계
 - 거실의 외벽(외기 직접): S/W판넬 가동급T125(준불연, 0.320W/m².K이하)
 - 최상층 거실의 지붕(외기 직접): S/W판넬 가동급T184(준불연, 0.180W/m².K이하)
 - 최하층 거실의 바닥(외기 간접): 비드보온판 2종1호 T90(0.350W/m².K이하)
 - 창 및 문(외기 직접): 창호일람표 참조
- 방수설계
 - 샌드위치판넬 위 아스팔트셔브방수

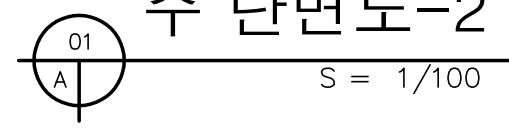
창 호 :

- 내부 및 외벽 마감재료
 - 외벽 마감재료: 준불연 재료로 한다.
- 전열, 전등, 통신은 건축주와 협의하여 시공한다.
 - 전열: 사무실 2개소, 대기실 4개소
 - 전등: 사무실 1개소, 대기실 2개소
 - 통신: 사무실 1개소, 대기실 2개소
- 냉,난방 관련설비는 건축주와 협의하여 시공한다.

사업명	고려산업(주) 창녕공장 5동(대기실) 증축공사				△					위치정보		도면명	5동 대기실 지붕 평면도
시설/공구					△					축척	1 : 100	도면번호	
전문 분야	건축	업무 단계			계정차수	계정일자	계정내용	작성자	검토자	확인자	도면번호	편집번호	

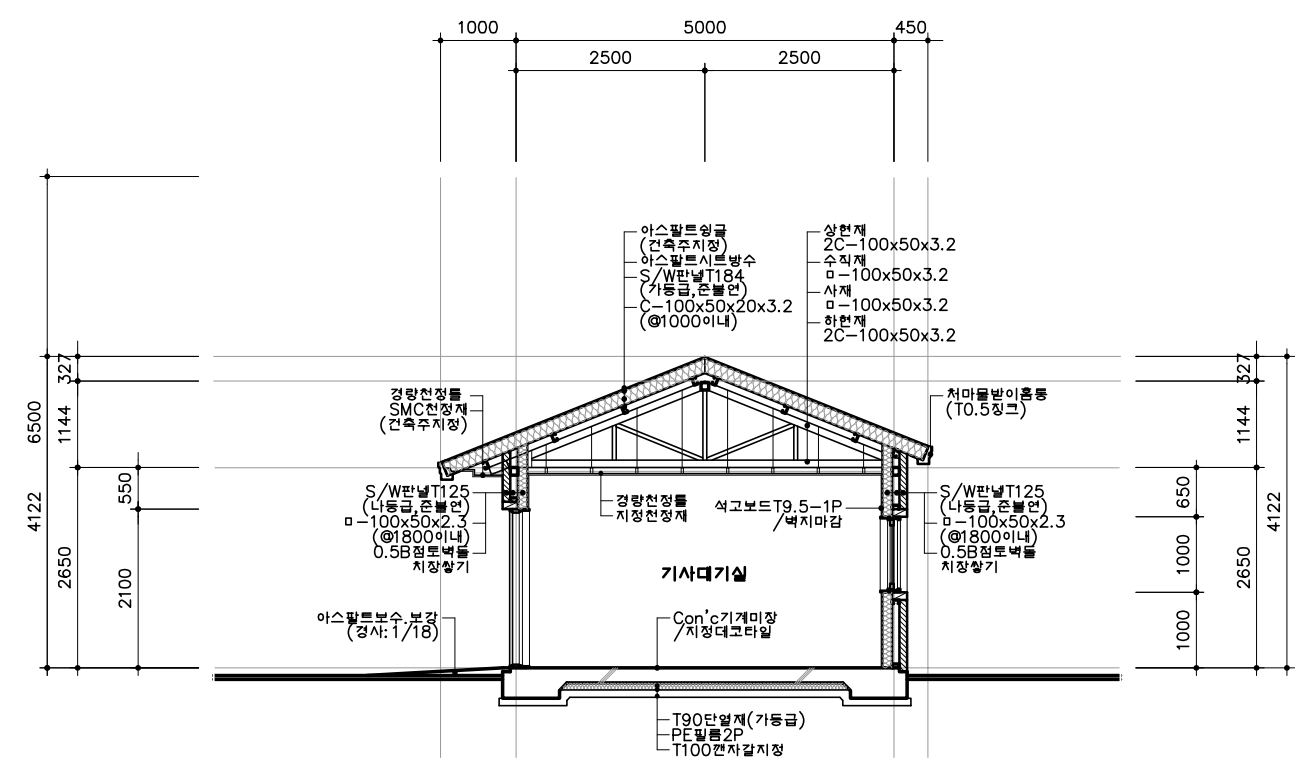


주 단면도-2

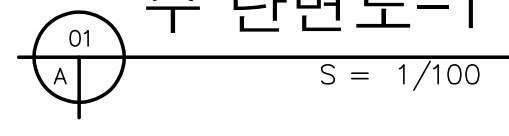


NOTE :

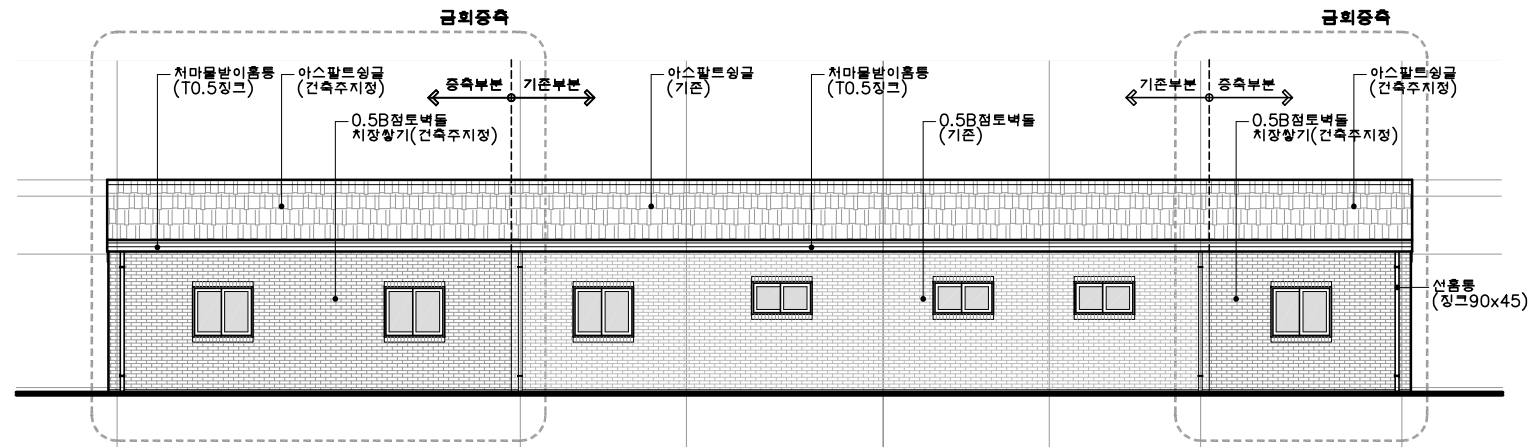
1. 시공자는 현장과 설계도서가 상이할 경우 건축주, 설계자 또는 감리자와 협의하여 시공.
2. 시공자는 판넬 및 마감재 선정시 샘플이나 카탈로그를 제시하여 확인 후 시공.
3. 현장의 증축부 공사는 기존 건축물을 현상실측하여 증축부의 외벽, 처마 및 지붕이 기존부와 단차 및 이질감이 없이 연속되도록 시공하여야 한다.



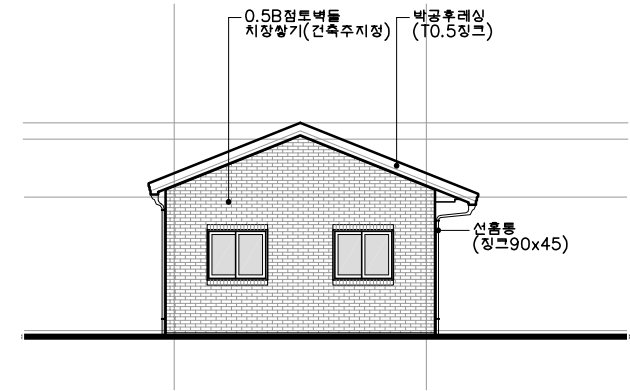
주 단면도-1



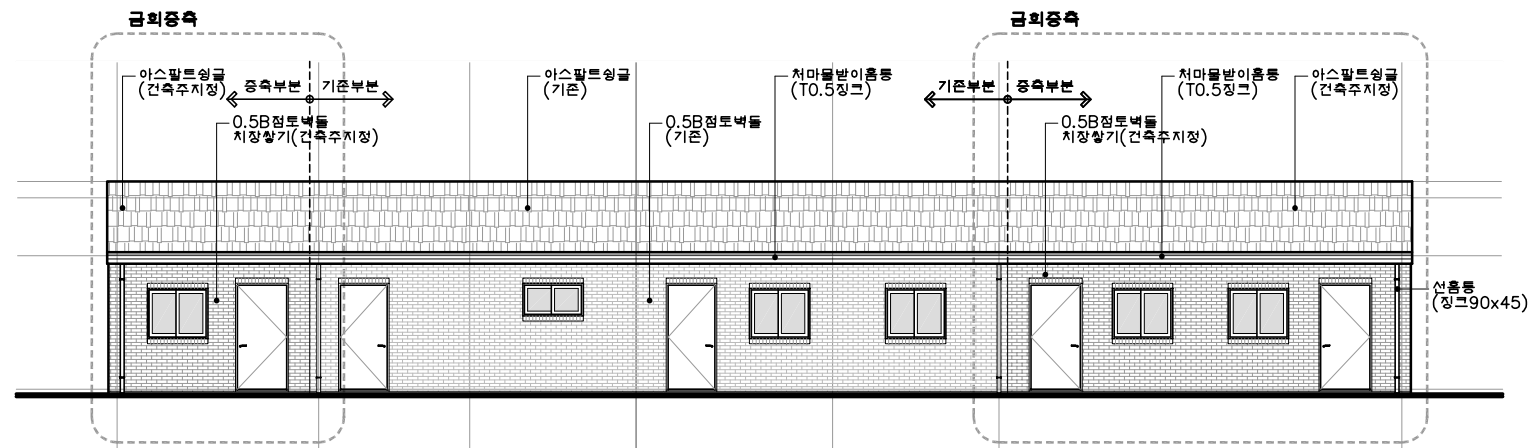
사업명	고려산업(주) 창녕공장 5동(대기실) 증축공사			△					위치정보		도면명	5동 대기실 주 단면도
시설/공구				△					축척	1 : 100		
전문 분야	건축	업무 단계		△	계정자수	계정일자	계정내용	작성일자	검토일자	확인일자	도면번호	편집번호



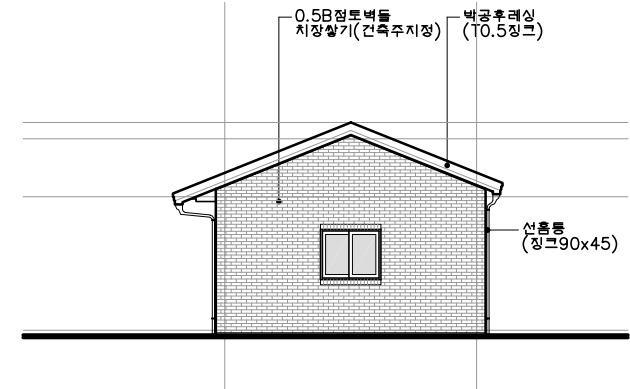
01 배면도
A S = 1/150



01 좌측면도
A S = 1/150

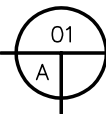


01 정면도
A S = 1/150



01 우측면도
A S = 1/150

사업명	고려산업(주) 창녕공장 5동(대기실) 증축공사			△						위치정보		도면명	5동 대기실 입면도
시설/공구				△						축척	1 : 150		
전문분야	건축	업무단계		△	계정차수	계정일자	계정내용	작성자	검토자	확인자	도면번호	편집번호	



창호 일람표 1

S = 1/60

NOTE :

- 외기에 직접 면하는 창 및 문의 열관류율:
 창 : 1.800 W/m²·K (남부지역의 공동주택 외 기준)
 문 : 2.200 W/m²·K (남부지역의 공동주택 외 기준)

부호	위치 치수	01 SD 1050x2100 (통과 유효폭: 0.9이상)	01 SSD 1100x2100 (통과 유효폭: 0.9이상)					
형상	FL							
프레임	규격	STL PL-T1.6x45x100/정전본체도장(지장색)	STL PL-T1.6x45x250/정전본체도장(지장색)					
	Sill	SST PL-T1.2x45x100/헤어라인 마감	SST PL-T1.5x45x250/헤어라인 마감					
문, 유리		E.G.I T0.8양면, 단열재 T38/정전본체도장	STL PL-T1.2양면/정전본체도장					
부속	합물	도어록1조, 피보트힌지1조, 손잡이(레버형)1조, 기타부속철물일체 도어체크1조	도어록1조, 플로어힌지1조, 손잡이(레버형)1조, 기타부속철물일체					
비고		외벽용, 열관류율: 1.449 W/m ² ·K, 기밀성: 1등급(0.56 m ³ /(hm ²))	3등 내부 화장실용					
부호	위치 치수	01 PW 1200x1000						
형상	FL							
프레임	규격	145mm PVC (지장색)						
	Sill							
문, 유리		T24 칼라복층유리(5Low-E<소프트코팅>+14Ar+5CL)						
부속	합물	부속철물일체, 방충망						
비고		외벽용, 열관류율: 1.324 W/m ² ·K, 기밀성: 1등급(0.76 m ³ /(hm ²))						

YEDOIN CONSTRUCTION MANAGEMENT
예도인 건축사사무소
 대구광역시 남구 영덕로 270 (이천동, 4층)
 TEL:(053)754-8100 FAX:(053)754-8109

사업명	고려산업(주) 창녕공장 5동(대기실) 증축공사			△					위치정보		도면명	5동 창호 일람표 1
시설/공구				△					축척	1 : 60	도면번호	
전문 분야	건축	업무 단계		△	개정자수	개정일자	개정내용	작성자	검토자	확인자	작성일자	판정번호

